

# L'inscription aux ateliers

- ◆ L'inscription aux ateliers est basée sur l'intérêt de la personne. De petites classes de 12 personnes permettent à chaque participant de bénéficier d'un enseignement individuel.
- ◆ L'inscription se fait en personne, la seule façon de réserver sa place aux ateliers est de payer en totalité sa cotisation.
- ◆ Certains ateliers sont animés par une enseignante de la Commission scolaire de Montréal. Pour ces ateliers, il est exigé un certificat de naissance et il est requis d'apporter la carte d'assurance maladie.

## Périodes d'inscriptions

- ◆ Pour les membres participants, les inscriptions ont lieu du mercredi 19 avril au vendredi 28 avril 2017.
- ◆ Pour les nouveaux membres, les inscriptions seront du lundi 1<sup>er</sup> mai au vendredi 5 mai 2017 de 9h30 à 11h00 et de 13h30 à 15h00.
- ◆ Les inscriptions tardives seront acceptées tous les jeudis de 13h30 à 15h00 tant qu'il y aura de la place. S.v.p., téléphonez pour vérifier avant de vous présenter.



### L'administration :

Du lundi au jeudi  
9h00 à 12h00 / 13h00 à 16h30  
Le vendredi  
9h00 à 12h00 / 13h00 à 16h00

Début des cours : lundi le 8 mai 2017



## TERRITOIRE DESSERVI

L'île de Montréal

## MÉTRO HONORÉ-BEAUGRAND

Autobus : 18-28-85-141-  
185-186-187-189

\*Accessible pour les personnes  
à mobilité réduite  
(Chaise Ascenseur)

7788-A, rue Sherbrooke Est  
Montréal (Québec) H1L 1A5  
☎ (514) 351-6473



Courriel : [info@etincelleamitie.org](mailto:info@etincelleamitie.org)  
Site internet : [www.etincelleamitie.org](http://www.etincelleamitie.org)

Merci à notre partenaire  
d'enseignement

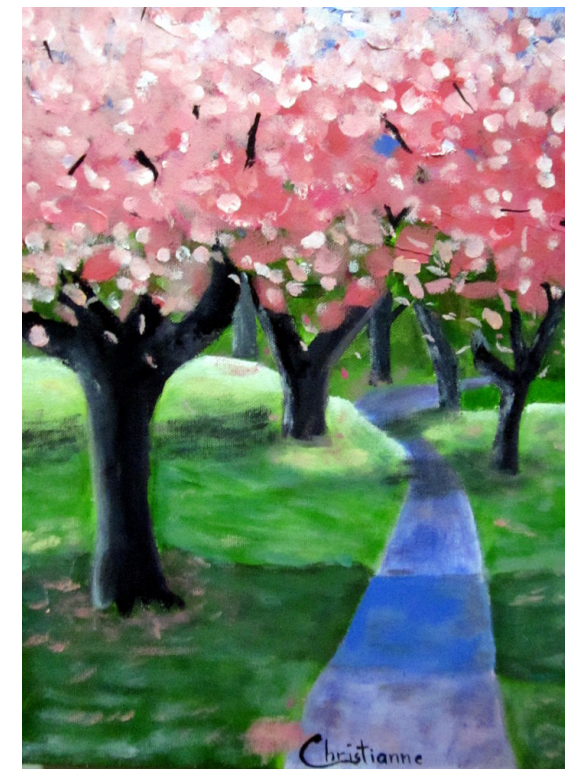


Programme d'intégration sociale



Un lieu permanent d'entraide  
et de réinsertion sociale  
en santé mentale

## Programmation été 2017



par l'exploration artistique  
multidisciplinaire